



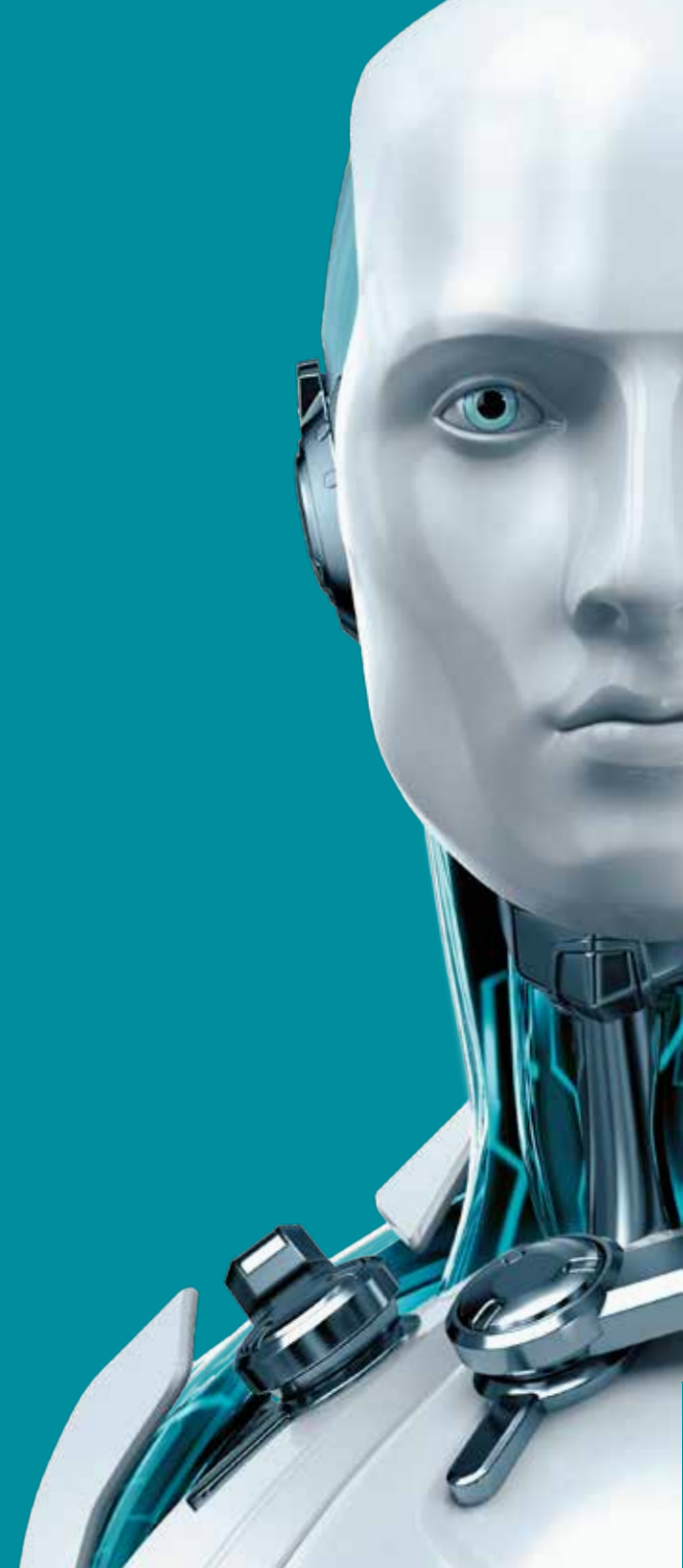
MAIL SECURITY

PARA LINUX/FREE BSD

30 30 ANOS DE
INOVAÇÃO
CONTÍNUA EM
SEGURANÇA



ENJOY SAFER TECHNOLOGY™





MAIL SECURITY

PARA LINUX/FREE BSD

Sistemas Operacionais:

Linux: Kernel versão 2.6.x; glibc 2.3.2 ou superior

FreeBSD: Versão 6.x, 7.x, 8.x

Sun Solaris: Versão 10

NetBSD: Versão 4

Processador:

Intel®/AMD® x86/x64



SUPORTE
TÉCNICO
GRATUITO

Chegue mais longe com a ajuda dos nossos especialistas de plantão para prestar suporte técnico quando você precisa, e no seu idioma.

Copyright © 1992 - 2014 ESET, spol. s r. o. ESET, o ESET logotipo, NOD32, ThreatSense, ThreatSense.Net e / ou outros produtos mencionados da ESET, spol. s r. o., são marcas registradas da ESET, spol. s r. o. Outras empresas ou produtos aqui mencionados podem ser marcas registradas de seus proprietários. Produzidos de acordo com padrões de qualidade ISO 9001: 2000.

Antivírus e Antispyware

Rastreia todas as entradas e saídas POP3, SMTP e IMAP. O módulo ESETS_SMTP é executado independente do Agente de Transporte de Correio (MTA). Filtra ameaças de email, incluindo spyware no nível gateway. Impulsionado pela tecnologia ThreatSense avançada combinando velocidade, precisão e mínimo impacto no sistema.

Antispam

Impede mensagens de spam e phishing com altas taxas de interceptação. Recursos aprimorados de antispam com opção para definir os níveis de limite precisamente.

Proteção multi-plataforma

Elimina malwares dirigidos a todas as plataformas, incluindo Windows, Mac e Linux Previne a propagação de malware de uma plataforma para outra.

Administração Remota

Compatível com o ESET Remote Administrator e apoia a gestão através de uma única interface web. Opção de agendar rastreamento, ações e tarefas de segurança. Permite personalizar detalhes do registro e modificar relatórios e notificações para ajudar a monitorar o cumprimento de acordo com as normas de segurança da empresa.

Operação Sem Problemas

Características de filtros de conteúdos para Postfix, Sendmail, Qmail, Exim, Zmailer, e outros. Integrado sem problemas no ambiente Novell GroupWise. Pronto para integração com o software colaborativo Zarafa. Embutido no gerenciador de licenças junta automaticamente duas ou mais licenças com o mesmo nome de cliente.

Solução de Distribuição Independente

A ESET fornece instaladores para distribuições mais populares. Fornece a opção de usar o pacote de instalação geral para os sistemas menos comuns não suportados diretamente.

