



# GATEWAY SECURITY

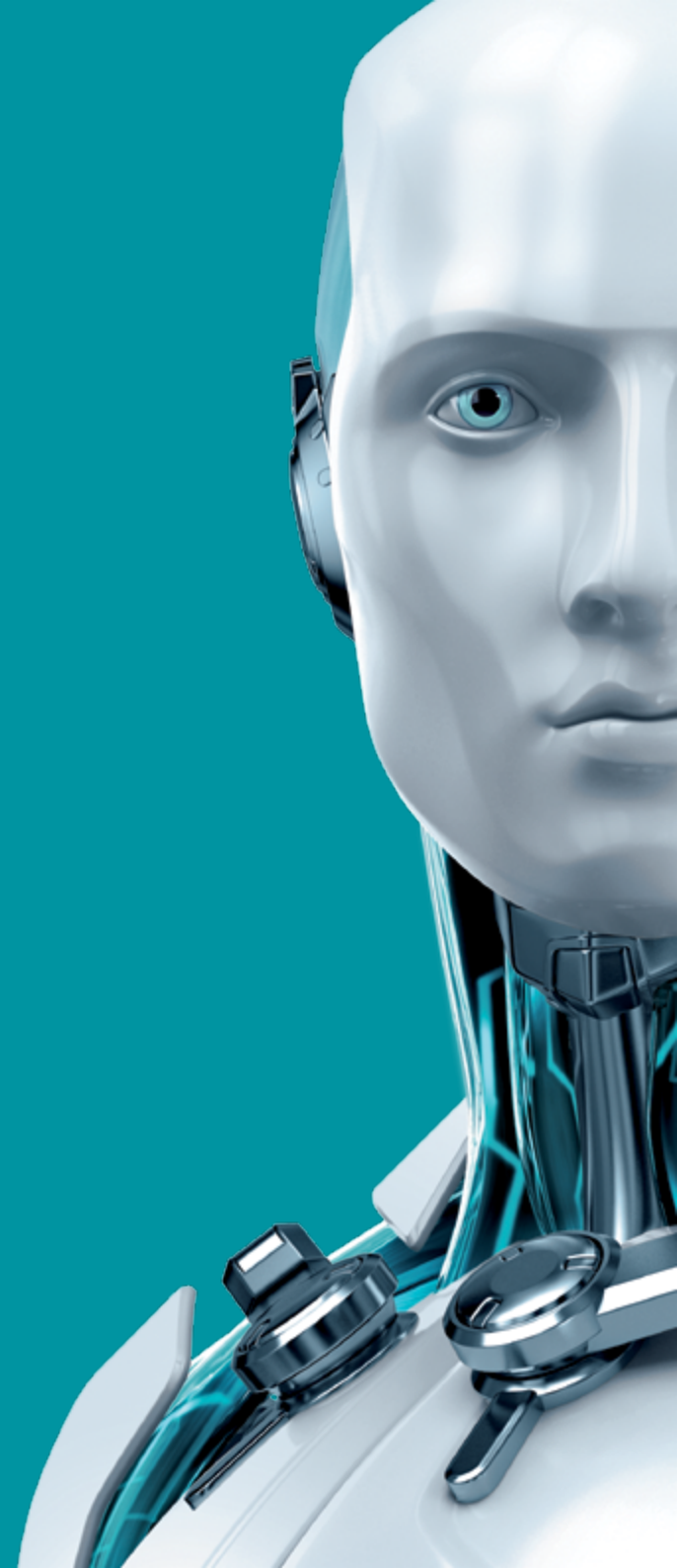
PARA LINUX/FREE BSD

30

30 ANOS DE  
INOVAÇÃO  
CONTÍNUA EM  
SEGURANÇA



ENJOY SAFER TECHNOLOGY™





# GATEWAY SECURITY

PARA LINUX/FREE BSD

## Sistemas Operacionais:

Linux: Kernel versão 2.6.x glibc  
2.3.6 ou superior

FreeBSD: Versão 6.x ou 7.x & 8.x

Sun Solaris: Versão 10 NetBSD:

Versão 4

## Processador:

Intel®/AMD® x86/x64



SUPORE  
TÉCNICO  
GRATUITO

Suporte com os melhores profissionais de  
segurança de TI.

Copyright © 1992 - 2014 ESET, spol. s r. o. ESET, o ESET logotipo, NOD32, ThreatSense, ThreatSense.Net e / ou outros produtos mencionados da ESET, spol. s r. o., são marcas registradas da ESET, spol. s r. o. Outras empresas ou produtos aqui mencionados podem ser marcas registradas de seus proprietários. Produzidos de acordo com padrões de qualidade ISO 9001: 2000.

## Funcionalidades

<b>Antivírus e Antispyware</b>	Elimina todos os tipos de ameaças, incluindo vírus, rootkits, worms e spywares. Fornece rastreamento em tempo real no acesso dos protocolos HTTP e FTP. Rastreia arquivos maiores, em menor tempo com um nível consistente de segurança da rede. Impulsionado pela avançada tecnologia ThreatSense combinando velocidade, precisão e mínimo impacto no sistema.
<b>Proteção multi-plataforma</b>	Elimina os malwares instalados em todas as plataformas, incluindo Windows, Mac e Linux. Impede a propagação de malwares de uma plataforma para outra.
<b>Administração Remota</b>	Compatível com o ESET Remote Administrator e apoia a gestão através de uma interface web. Fornece informações detalhadas sobre as atividades do sistema e dos endpoints infectados. Oferece um conjunto de ações pré-definidas após o rastreamento completo.
<b>Operação sem problemas</b>	Oferece customização de black list/ white list. Fornece suporte para a função de servidor ICAP. Suporta SafeSquid e SafeSquid Internet Proxy Cache. Executa todos os agentes executivos com conta de usuário sem privilégio de administrador.
<b>Distribuição Independente de soluções</b>	ESET fornece instaladores mais populares para as distribuições baseadas em Unix, incluindo o 'Ready' variações de RedHat e SuSE que cumprem com o padrão File-System-Hierarquia.

